



FÉDÉRATION DES  
MAISONS DES JEUNES  
ET DE LA CULTURE  
D'ALSACE

3-12 ans

# Périscolaires & Accueils de Loisirs 2023



## LA COMMUNAUTÉ DE COMMUNES DU PAYS DE WISSEMBOURG

**La collectivité est compétente** dans le domaine de l'enfance. Toutes les activités proposées tant au niveau du périscolaire, que des accueils de loisirs sans hébergement relèvent de la politique intercommunale.

Pour gérer au mieux ce service et ces animations, la collectivité a fait le choix d'une délégation de service public. Ainsi la FDMJC d'Alsace assure pour le compte de notre collectivité ce service sur l'ensemble du territoire.



### SOMMAIRE

• Présentation	p.2
• Fonctionnement des ALSH	p.3
• Tarifs des ALSH	p.4
• Dates et lieux des ALSH	p.5
• Projet mercredis	p.6
• Trombinoscope	p.6
• Structures d'accueil	p.7

## LA FÉDÉRATION DES MJC D'ALSACE



**La Fédération des Maisons des Jeunes et de la Culture (FDMJC) d'Alsace**, association régionale de Jeunesse et d'Éducation Populaire développe, en partenariat avec les collectivités locales et toutes les forces vives du territoire, des politiques d'animation socioculturelle en direction de l'enfance et de la jeunesse.

Ses buts sont :

- ▲ de fédérer et mettre en réseau ses membres et les représenter à tous les niveaux ;
- ▲ de contribuer par l'animation socioculturelle aux dynamiques de développement local ;
- ▲ de proposer, d'accompagner et faciliter à ses membres toutes initiatives et entreprises pédagogiques favorisant à travers la vie associative, sur le plan d'un territoire : la cohésion sociale, l'expression de la citoyenneté des jeunes, le développement culturel individuel et collectif, la formation et l'information d'animateurs et de bénévoles associatifs, l'ouverture sur les autres et les échanges.

L'action présentée dans ce tract s'inscrit pleinement dans le cadre des éléments énoncés ci-dessus, mais aussi dans le cadre de la délégation de service public concernant l'accueil périscolaire et les accueils de loisirs délégués par **la collectivité** ayant pour objet le développement de structures d'accueil périscolaire et d'une offre de loisirs de proximité pour les **mercredis** et congés scolaires.

# LES ACCUEILS DE LOISIRS SANS HÉBERGEMENT (ALSH)

Durant les accueils de loisirs proposés par la FDMJC d'Alsace, les enfants pourront (re)découvrir des activités thématiques originales soigneusement préparées par l'équipe d'animation et apprendre à vivre ensemble.

**Un repas de midi et un goûter sont fournis par la structure.**

Le rythme des enfants est respecté avec des temps calmes, possibilité de sieste.

**En termes de places, la priorité est donnée par ordre d'arrivée. Sur liste d'attente, priorité est donnée aux enfants du territoire de la Communauté de Communes du Pays de Wissembourg.**

## LES HORAIRES

L'accueil est ouvert de **7h à 19h**. Les heures d'activités et de vie quotidienne sont variables en fonction des besoins des enfants et des projets d'animation mis en place. La responsable vous transmettra le programme de la semaine lors de l'inscription.

## COMMENT S'INSCRIRE ?

**1. Pour les familles ayant un compte sur le portail famille, il faut passer par celui-ci :**

**<https://wissembourg.leportailfamille.fr>**

**Les inscriptions sont clôturées le jeudi précédent le début des vacances. La facture doit également avoir été acquittée à cette date.**

**2. Pour les nouvelles familles, la fiche de demande d'inscription est à télécharger sur ce même site. Un compte portail famille sera créé et vous permettra de renseigner votre dossier.**

**Lors de l'inscription de votre (vos) enfant(s), n'oubliez pas de vérifier si les informations sur votre compte portail famille sont présentes et à jour, notamment :**

- la fiche sanitaire de liaison
- la présence de la copie du carnet de vaccination
- la présence de l'attestation d'assurance responsabilité civile

Merci de signaler toutes informations importantes concernant votre/vos enfant(s) notamment s'ils ont des besoins spécifiques. Ces informations sont obligatoires et nécessaires pour que l'équipe d'animation puisse accueillir votre/vos enfant(s) dans les meilleures conditions.

## TARIFS

**Les tarifs sont fixés par la collectivité en fonction du Quotient Familial (voir tableau détaillé page 4) et sont dégressifs pour le 2<sup>e</sup> et le 3<sup>e</sup> enfant.**

Le QF (Quotient Familial) est attribué par la CAF. Si vous ne connaissez pas le vôtre, consultez la CAF par téléphone ou internet, en donnant votre numéro d'allocataire.

Si vous ne relevez pas de la CAF, nous consulter en venant avec :

- une photocopie de votre dernier avis d'imposition
- une attestation présentant les différentes prestations familiales mensuelles auxquelles vous avez droit.

À défaut de ces pièces justificatives, nous nous verrons dans l'obligation d'appliquer le tarif le plus élevé de la grille tarifaire présentée en page 4.

# GRILLES TARIFAIRES DES ALSH

<b>Habitants de la collectivité</b>		QF 1 (0 à 500)	QF 2 (500,01 à 950)	QF 3 (950,01 à 1500)	QF 4 (+1500)
<b>Tarifs semaine de 5 jours (collation, repas traiteur et goûter compris)</b>					
Accueil en journée complète	1 <sup>er</sup> enf.	63,50€	73,50€	83,50€	93,50€
	2 <sup>e</sup> enf.	61,50€	71€	80€	89,50€
	3 <sup>e</sup> enf.	60€	68,50€	77,50€	86€
<b>Tarifs semaine de 4 jours* (collation, repas traiteur et goûter compris)</b>					
Accueil en journée complète	1 <sup>er</sup> enf.	50,80€	58,80€	66,80€	74,80€
	2 <sup>e</sup> enf.	49,20€	56,80€	64€	71,60€
	3 <sup>e</sup> enf.	48€	54,80€	62€	68,80€

<b>Résidents HORS collectivité</b>		QF 1 (0 à 500)	QF 2 (500,01 à 950)	QF 3 (950,01 à 1500)	QF 4 (+1500)
<b>Tarifs semaine de 5 jours (collation, repas traiteur et goûter compris)</b>					
Accueil en journée complète	1 <sup>er</sup> enf.	76,20€	88,20€	100,20€	112,20€
	2 <sup>e</sup> enf.	73,80€	85,20€	96€	107,40€
	3 <sup>e</sup> enf.	72€	82,20€	93€	103,20€
<b>Tarifs semaine de 4 jours* (collation, repas traiteur et goûter compris)</b>					
Accueil en journée complète	1 <sup>er</sup> enf.	60,96€	70,56€	80,16€	89,76€
	2 <sup>e</sup> enf.	59,04€	68,16€	76,80€	85,92€
	3 <sup>e</sup> enf.	57,60€	65,76€	74,40€	82,56€

\* concerne les semaines :

- 10 au 15 juillet 2023 (14/07 férié)
- 14 au 18 août 2023 (15/08 férié)

La hausse des prix concernant les repas est susceptible de faire évoluer les tarifs indiqués.

# DATES, LIEUX, THEMES, CONTACTS

## DES VACANCES 2022-2023// 3-12 ANS

### HIVER

Périscolaire La Ruche  
Wissembourg

DU 13 AU 24 FÉVRIER 2023

**DU 13 AU 17 FÉVRIER**

-À WISSEMBOURG

#### *Retour vers le futur*

Grâce à leur imagination et leur créativité, les enfants inventeront leur avenir imaginaire, leur «Futureland». Voyage dans le temps assuré, rempli de rebondissement.

**DU 20 AU 24 FÉVRIER**

-À WISSEMBOURG

#### *Au fil des saisons*

Comme chaque année la nature et la météo dansent au rythme des saisons. Les feuilles d'automne tombent, les animaux hibernent, les fleurs de printemps apparaissent... Les enfants découvriront les saisons sous diverses activités : jardinage, bricolage, cuisine, sorties nature...

#### **DIRECTRICES :**

ANNE MATTER (S1)  
06 87 92 48 86

JUSTINE BONAMY (S2)  
07 71 70 43 27

### PRINTEMPS

Périscolaire La Ruche  
Wissembourg

DU 17 AU 28 AVRIL 2023

**DU 17 AU 21 AVRIL**

-À WISSEMBOURG

#### *Les petits bricoleurs*

Nos petits bricoleurs en herbe auront pour mission de réaménager l'espace extérieur du périscolaire : fabrication d'un salon de jardin en palettes et tourets, jardinage, fresque murale...

**DU 24 AU 28 AVRIL**

-À WISSEMBOURG

#### *Au fil des saisons*

Comme chaque année la nature et la météo dansent au rythme des saisons. Les feuilles d'automne tombent, les animaux hibernent, les fleurs de printemps apparaissent... Les enfants découvriront les saisons sous diverses activités : jardinage, bricolage, cuisine, sorties nature...

#### **DIRECTRICES :**

ANNE MATTER (S1)  
06 87 92 48 86

JUSTINE BONAMY (S2)  
07 71 70 43 27

### ÉTÉ

Seebach, Wissembourg

DU 10 AU 28 JUILLET 2023  
DU 1ER AU 18 AOÛT 2023

**DU 10 AU 28 JUILLET**

-À SEEBACH

#### *En route vers Sherwood !*

Les petits archers partiront à la découverte des dessous de la forêt de Sherwood et des différentes richesses dont elle regorge.

Dir : Samantha SCHAEFFER

06 33 30 07 96

**DU 10 AU 28 JUILLET**

-À WISSEMBOURG

#### *Wissembourg story et Freestyle*

Cet été il y en aura pour tous les goûts. Un peu d'histoire sur la belle ville de Wissembourg. Quelles sont ses origines ? Mais pour s'amuser encore plus, des moments de liberté, de jeux fofous, de bricolages dingues, guidés par les envies des enfants.

Dir : Miryam WAGNER

06 89 91 28 65

**DU 1ER AU 18 AOÛT**

-À WISSEMBOURG

#### **100 % farfelue**

Des activités originales et ludiques : light painting, peinture glacée, peinture géométrique, feront découvrir aux enfants une autre manière de dessiner et jouer avec du matériel de la vie quotidienne «

Dir. Milène BENARD

06.79.27.47.16

Les thématiques abordées pendant les différentes périodes de vacances répondent à différents objectifs pédagogiques : encourager l'expression de chacun, développer l'autonomie, l'éco-citoyenneté, l'imagination et la créativité...

### **INSCRIPTIONS**

Elles sont clôturées le jeudi précédent le début des vacances. La facture doit avoir été acquittée pour valider définitivement votre inscription.

Les inscriptions sont ouvertes début d'année pour l'ensemble des petites vacances et début février pour les vacances d'été.

Pour toutes questions merci d'utiliser l'adresse e-mail suivante : [alsh.wissembourg@fdmjc-alsace.fr](mailto:alsh.wissembourg@fdmjc-alsace.fr)

## LE MERCREDI EST TOUT VERT

Le projet se vit en partenariat avec l'Ariena et la Maison de la Nature du Delta de la Sauer et d'Alsace du Nord. Toute l'année cette association d'éducation à la nature et à l'environnement accompagnera l'équipe et les enfants.

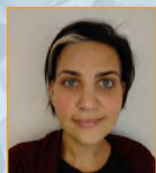
L'idée principale est d'emmener les enfants de manière régulière dans la nature de proximité et leur permettre de s'épanouir et développer de nombreux apprentissages à son contact.

Les animations qui seront proposées : jeux de cachettes, land art, courses d'orientation, constructions, cuisine, impression de plantes sur des tissus, défis et crapahutages... Tout en laissant la place au jeu libre et aux projets des enfants.

Ces animations auront pour objectifs de :

- Vivre la nature quel que soit le temps.
- Développer des compétences comme l'autonomie, la coopération, le respect du vivant.
- Profiter de l'amélioration de la qualité de vie que provoque le temps passer en extérieur.
- Découvrir la biodiversité locale afin de mieux la connaître et la respecter
- Développer notre conscience écologique et questionner notre mode de consommation.

## TROMBINOSCOPE



**Juliana OWALLER**  
Coordinatrice  
Enfance



**Laura GEIGANT**  
Directrice  
Périscolaire  
«volante»



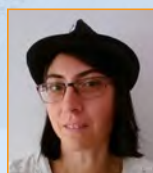
**Anne MATTER**  
Directrice  
Périscolaire  
Wissembourg  
La Ruche



**Samantha SCHAEFFER**  
Directrice  
Périscolaire  
Seebach  
Les Lucioles



**Justine BONAMY**  
Directrice-adjointe  
Wissembourg  
Les Petites Abeilles  
Directrice des  
Mércredis Loisirs



**Milène BENARD**  
Directrice  
Périscolaire  
Drachenbronn  
Les petits dragons



**Gabrielle SCHMITT**  
Animatrice  
référente  
Climbach - Cantine  
Les Montagnards



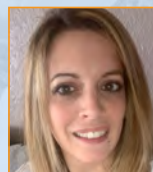
**Christiane WIATROWSKI**  
Animatrice  
référente  
Hunspach - Cantine  
Les Papillons



**Miryam WAGNER**  
Animatrice  
référente  
Riedseltz - Cantine  
Les Cigogneaux



**Sandrine STRASSER**  
Animatrice  
référente  
Schleithal - Cantine  
Les Libellules



**Aurélie ECARNOT**  
Animatrice  
référente  
Oberhoffen-lès-  
Wissembourg  
Cantine - Les  
Raisins



**Aleksandra KOZAKIEWICZ**  
Animatrice référente  
Altenstadt - Cantine  
Les Étoiles

# LES STRUCTURES D'ACCUEILS

## ACCUEILS PÉRISCOLAIRES, MERCREDIS, VACANCES

### C.C. PAYS DE WISSEMBOURG

4, Quai du 24 Novembre - 67160 WISSEMBOURG  
[lesperiscolaires.paysdewissembourg@fdmjc-alsace.fr](mailto:lesperiscolaires.paysdewissembourg@fdmjc-alsace.fr)

Coordinatrice enfance

Juliana OWALLER

03 88 05 35 60 ou 07 57 67 68 97  
[juliana.owaller@fdmjc-alsace.fr](mailto:juliana.owaller@fdmjc-alsace.fr)

Directrice «volante»

Laura GEIGANT

07 71 28 14 81

### DRACHENBRONN LES P'TITS DRAGONS (3 - 12 ANS)

Route de Schoenenbourg - 67160 DRACHENBRONN BIRLENBACH  
[lespetitsdragons@fdmjc-alsace.fr](mailto:lespetitsdragons@fdmjc-alsace.fr)

Directrice :

Milène BENARD

03 88 09 79 03 ou 06 79 27 47 16  
Périscolaire : 11h30-13h30 // 16h-19h.

### SEEBACH LES LUCIOLES (3 - 12 ANS)

Impasse des cerisiers - 67160 SEEBACH  
[leslucioles@fdmjc-alsace.fr](mailto:leslucioles@fdmjc-alsace.fr)

Directrice :

Samantha SCHAEFFER

03 88 06 77 57 ou 06 33 30 07 96  
Périscolaire : 11h30-13h30 // 16h-19h.

### WISSEMBOURG LA RUCHE (3-12 ANS) (PRIMAIRES MIDIS ET SOIRS, MATERNELLES SOIRS)

+ Annexe CM1-CM2 (11h30-13h30)  
1 Place Martin Bucur - 67160 WISSEMBOURG  
[laruche@fdmjc-alsace.fr](mailto:laruche@fdmjc-alsace.fr)

Directrice :

Anne MATTER

03 88 54 39 70 ou 06 87 92 48 86  
Périscolaire : 11h30-13h45 // 16h-19h.

### WISSEMBOURG ANNEXE LES P'TITES ABEILLES (MATERNELLES)

25 Rue Bannacker - 67160 WISSEMBOURG  
[lespetitesabeilles@fdmjc-alsace.fr](mailto:lespetitesabeilles@fdmjc-alsace.fr)

Directrice :

Justine BONAMY

03 68 03 39 22 ou 07 71 70 43 27  
Périscolaire : 11h30 - 13h30.

### WISSEMBOURG LES MERCREDIS A LA RUCHE (3 - 12 ANS)

1 Place Martin Bucur - 67160 WISSEMBOURG  
[mercredi.wissembourg@fdmjc-alsace.fr](mailto:mercredi.wissembourg@fdmjc-alsace.fr)

Directrice :

Justine BONAMY

07 71 70 43 27

Mercredis : 7h30-19h.

### CLIMBACH ACCUEIL CANTINE LES MONTAGNARDS (3 - 12 ANS)

Ecole maternelle - Mairie - 2 Rue de Soultz-sous-Forêts 67510 CLIMBACH  
[accueil.climbach@fdmjc-alsace.fr](mailto:accueil.climbach@fdmjc-alsace.fr)

Animatrice référente

Gabrielle SCHMITT

06 33 28 13 96

Périscolaire : 11h30-13h30 // 16h-19h.

### HUNSPACH ACCUEIL CANTINE LES PAPILLONS (3 - 12 ANS)

Gîte rural Maison Ungerer - 3 Route de Hoffen 67250 HUNSPACH  
[accueil.hunspach@fdmjc-alsace.fr](mailto:accueil.hunspach@fdmjc-alsace.fr)

Animatrice référente

Christiane WIATROWSKI

06 88 33 79 38

Périscolaire : 11h30-13h30 // 16h-19h.

### OBERHOFFEN-LES-WISSEMBOURG

#### ACCUEIL CANTINE LES RAISINS (3 - 12 ANS)

Salle socioculturelle - 4 rue principale - 67160 OBERHOFFEN-LES-WISSEMBOURG  
[accueil.raisins@fdmjc-alsace.fr](mailto:accueil.raisins@fdmjc-alsace.fr)

Animatrice référente :

Aurélié ECARNOT

06 36 06 89 28

Périscolaire : 11h30-13h30 // 16h-19h.

### RIEDELSTZ ACCUEIL CANTINE LES CIGOGNEAUX (3 - 12 ANS)

Cour des tilleuls - derrière le 18 rue de la gare 67160 Riedseltz  
[accueil.riedseltz@fdmjc-alsace.fr](mailto:accueil.riedseltz@fdmjc-alsace.fr)

Animatrice référente

Miryam WAGNER

06 89 91 28 65

Périscolaire : 11h30-13h30 // 16h-19h.

### SCHLEITHAL ACCUEIL CANTINE LES LIBELLULES (3 - 12 ANS)

Impasse des Châtaigniers - 67160 SCHLEITHAL  
[accueil.schleithal@fdmjc-alsace.fr](mailto:accueil.schleithal@fdmjc-alsace.fr)

Animatrice référente :

Sandrine STRASSER

06 81 22 56 48

Périscolaire : 11h - 19h.

### ALTENSTADT ACCUEIL CANTINE LES ÉTOILES (3 - 12 ANS)

Mairie - 24 rue principale - 67160 ALTENSTADT  
[accueil.altenstadt@fdmjc-alsace.fr](mailto:accueil.altenstadt@fdmjc-alsace.fr)

Animatrice référente :

Aleksandra KOZAKIEWICZ

07 84 94 4348

Périscolaire : 11h30-13h30 // 16h-19h.



Retrouvez toutes les actualités  
des **Accueils de Loisirs Péri-scolaires**  
**de la collectivité**  
ainsi que les différents documents utiles  
(fiches inscriptions, programmes, autorisations de sortie de  
territoire, fiche sanitaire de liaison...) **sur le site :**

[www.cc-pays-wissembourg.fr](http://www.cc-pays-wissembourg.fr)